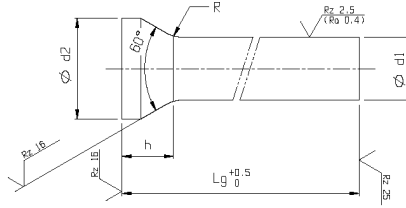


DIN 9861 :



d1 h6	d2 +/- 0.05	h + 0.2/0	r	d1 h6	d2 +/- 0.1	h + 0.2/0	r	d1 h6	d2 +/- 0.2	h + 0.2/0	r
0.50 à 0.549	0.9	0.55	0.2 à 0.4	3.00 à 3.099	1.80	0.6 à 1.0	0.6 à 1.0	6.00 à 6.099	2.23	1.0 à 1.5	1.0 à 1.5
0.55 à 0.699	1.0	0.59		3.10 à 3.199	1.71			6.10 à 6.199	2.15		
0.60 à 0.649	1.1	0.63		3.20 à 3.299	1.63			6.20 à 6.299	2.06		
0.65 à 0.699	1.2	0.68		3.30 à 3.399	1.54			6.30 à 6.399	1.97		
0.70 à 0.749	1.3	0.72		3.40 à 3.499	1.45			6.40 à 6.499	1.89		
0.75 à 0.799	1.4	0.78		3.60 à 3.699	1.80			6.50 à 6.599	3.17		
0.80 à 0.849	1.4	0.92		3.70 à 3.799	1.71			7.00 à 7.499	2.73		
0.85 à 0.899	1.6	0.88		3.80 à 3.899	1.63			7.50 à 7.999	3.17		
0.90 à 0.949	1.6	1.01		3.90 à 3.999	1.45			8.00 à 8.499	2.73		
0.95 à 0.999	1.8	0.96		4.00 à 4.099	1.80			8.50 à 8.999	3.17		
1.0 à 1.099	2.0	1.19	4.10 à 4.199	1.71	9.00 à 9.499	2.73					
1.1 à 1.199	2.0	1.11	4.20 à 4.299	1.63	9.50 à 9.999	3.17					
1.2 à 1.299	2.2	1.19	4.30 à 4.399	1.54	10.0 à 10.499	2.73					
1.3 à 1.399	2.2	1.11	4.40 à 4.499	1.45	10.5 à 10.999	3.17					
1.4 à 1.499	2.5	1.28	4.50 à 4.599	1.80	11.0 à 11.499	2.73					
1.5 à 1.599	2.5	1.19	4.60 à 4.699	1.71	11.5 à 11.999	3.17					
1.6 à 1.699	2.8	1.37	4.70 à 4.799	1.63	12.0 à 12.499	2.73					
1.7 à 1.799	2.8	1.28	4.80 à 4.899	1.54	12.5 à 12.999	3.17					
1.8 à 1.899	3.0	1.45	4.90 à 4.999	1.45	13.0 à 13.499	2.73					
1.9 à 1.999	3.2	1.54	5.00 à 5.099	1.80	13.5 à 13.999	3.67					
			5.10 à 5.199	1.71	14.0 à 14.499	3.23					
			5.20 à 5.299	1.63	14.5 à 14.999	3.67					
			5.30 à 5.399	1.54	15.0 à 15.499	3.23					
			5.40 à 5.499	1.45	15.5 à 15.999	3.67					
			5.50 à 5.599	1.80	16.0 à 16.499	3.23					
			5.60 à 5.699	1.71	16.5 à 16.999	3.67					
			5.70 à 5.799	1.63	17.0 à 17.499	3.23					
			5.80 à 5.899	1.54	17.5 à 17.999	3.67					
			5.90 à 5.999	1.45	18.0 à 18.499	3.23					
					18.5 à 18.999	3.67					
					19.0 à 19.499	3.23					
					19.5 à 19.999	3.67					
					20.0	3.23					

DIN 9861

Matière : HSS		
Dureté : 60-64 HRC		
Revêtement / T.T. : ---	TG : ---	
Echelle : 1/1	Format : A3-H	Date : 31 / 10 / 2002
	Dessinateur : EC	
	Visa : ---	
Désignation : Poinçon à tête conique Norme DIN 9861		
Numéro de plan : DIN 9861 Ind A		

Spécificités :

- Éjecteurs spéciaux issues de la norme DIN 9861
- Diamètre d à partir de 0.2 mm ($\varnothing d \geq 0.2$)
- Longueur Lg jusqu'à 1000 mm ($Lg \leq 1000$)
- Rectification sous tête
- Avec ou sans revenu tête
- Concentricité du diamètre de guidage et du cône de tête parfaite ($\odot < 0.01$)
- Garantie des angles vifs
- Aciers inoxydables possibles
- Dureté à cœur jusqu'à 64 HRC et plus, en fonction des aciers
- Nitruration possible en fonction des aciers utilisés (TENIFER → $950 < Hv 0.5 < 1200$)
- Tous types de revêtements anti-usure, anti-collage, anti-grippage, anti-corrosion etc...

Notes :

.....

.....

.....

.....

.....

.....

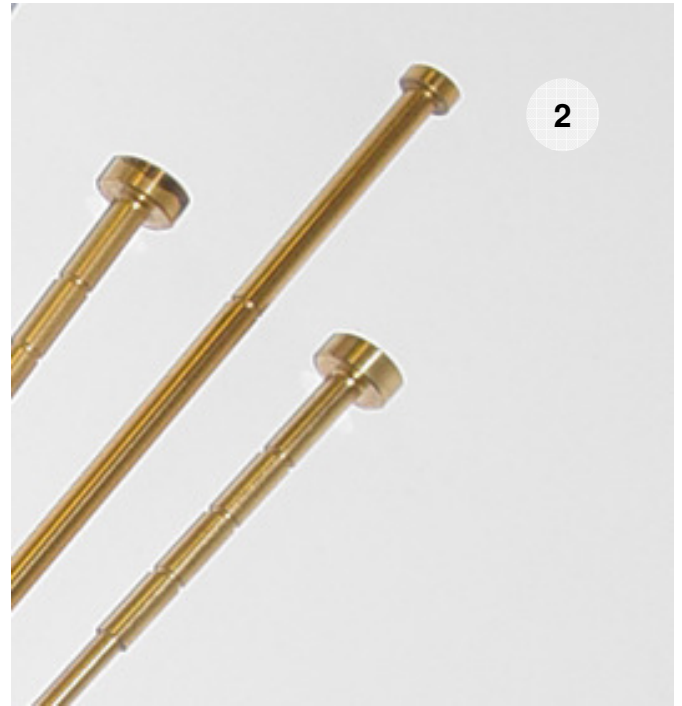
.....

.....

.....

.....

Données non contractuelles



1. Ejecteurs lames
2. Ejecteurs revêtus
3. Ejecteurs de forme (axe C)
4. Petite dimension (Ø 0.2)
5. Ejecteurs à têtes cylindriques trempés nitrurés

